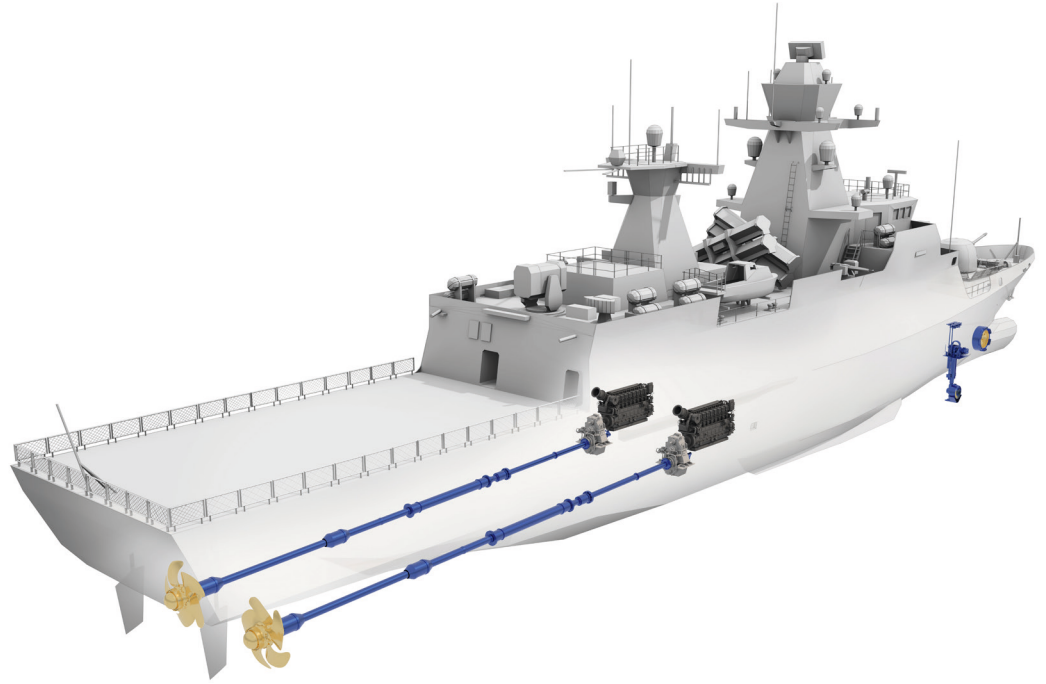




YOUR PROPULSION EXPERTS

SERVICIOS POS VENTA SCHOTTEL  
MANTENIMIENTO PREDICTIVO &  
SERVICIO DE SOPORTE EN CAMPO



# MÉTODOS DE MANTENIMIENTO PARA EMBARCACIONES NAVALES Y GUARDACOSTAS

estado actual de los componentes. Como resultado de esto, los mantenimientos son programados a largo plazo y no tienen en cuenta daños inesperados o un bajo uso del sistema. Con esto, el costo total de propiedad puede llegar a un nivel elevado, lo que implica una baja eficiencia económica total de la embarcación.

Un mantenimiento periódico estándar y el realizar mediciones continuas de los parámetros del sistema de propulsión azimutal, le permite al operador detectar de forma oportuna problemas potenciales y tomar medidas de mantenimiento proactivas.

## CHEQUEO DE FUNCIONALIDADES

Mediciones no invasivas e inspecciones visuales de componentes eléctricos y mecánicos.

### Inspección Mecánica

- Arreglo de línea de ejes.
- Sistema neumático.
- Sistema hidráulico.
- Muestras de aceites.
- Mediciones de vibraciones.

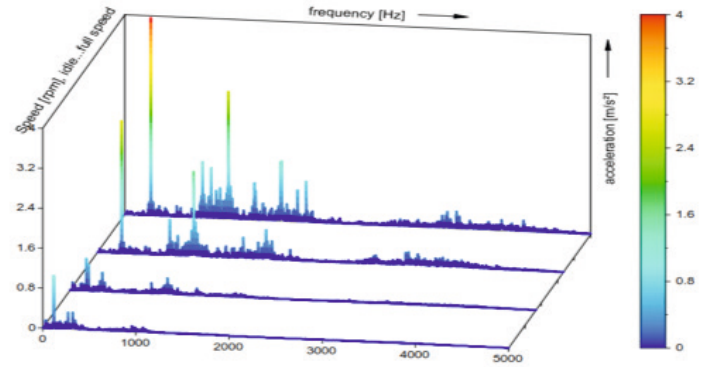
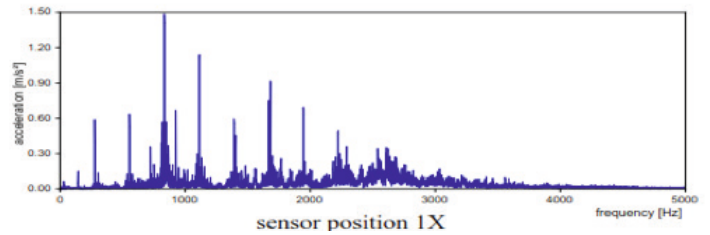
### Inspección Electrónica

- Verificación del sistema de alarmas.
- Parametrización del sistema de control.
- Verificación modos FFU & NFU
- Chequeo de paneles e indicadores.



## Recopilación de datos, análisis y reporte

- Reporte de estado.
- Recomendaciones de mantenimiento personalizadas.
- Administración optimizada de piezas de recambio.



## ESTADO DEL PROPULSOR

### Análisis de partes rotativas

Juego de Engranajes, rodamientos, ejes, propelas



### Análisis de aceite

Contaminación por agua  
Temperatura de aceite  
Contaminantes externos  
Codigo de limpieza ISO 4406 TAN

### Parámetros operacionales



Velocidad de entrada  
Tiempos de giro  
Presiones de trabajo  
Temperaturas  
Señales de interfaz

## MEJORAR LA CONFIABILIDAD

Actuar proactivamente y ahorrar dinero al evitar tiempos muertos. Nuestros programas de mantenimiento ofrecen estrategias para mantener la confiabilidad de los equipos, así como para expandir los intervalos de servicios, mientras se reducen los tiempos muertos por mantenimiento.

Costo de ciclo de vida disminuye

Modelos de mantenimiento personalizados

**Prevenir el daño de los equipos con una detección oportuna de fallas**

Se evitan paradas inesperadas

Contacto cercano entre el cliente y SCHOTTEL

SCHOTTEL Your propulsion Experts

## ALIANZA PROFESIONAL- A TRAVÉS DE LA VIDA DE SU EMBARCACIÓN

asesoramiento y soporte personalizado en profundidad durante todas las etapas d su proyecto, desde la planeación y el comisionamiento hasta mantenimientos predictivos.

Una red densa de servicios alrededor del mundo está lista para ofrecer asistencia y asegurar un suministro ágil de piezas de recambio – junto a técnicos especializados SCHOTTEL en caso de requerirlo.

El nombre SCHOTTEL tradicionalmente representa calidad en ingeniería con más de 90 años de experiencia en diseño y precisión de mano de obra de una empresa familiar. Nuestro sistema de propulsión innovador es un sinónimo de confiabilidad y alto rendimiento y establece estándares en navegación global.

# CONTÁCTENOS

SCHOTTEL de Colombia S.A.S.  
El Bosque Diagonal 22, 44-48  
Avenida Crisanto Luque  
Cartagena, Colombia  
Teléfono: +57 (5) 64 36 99 7  
Correo: [info@schottel.co](mailto:info@schottel.co)

[www.schottel.com](http://www.schottel.com)